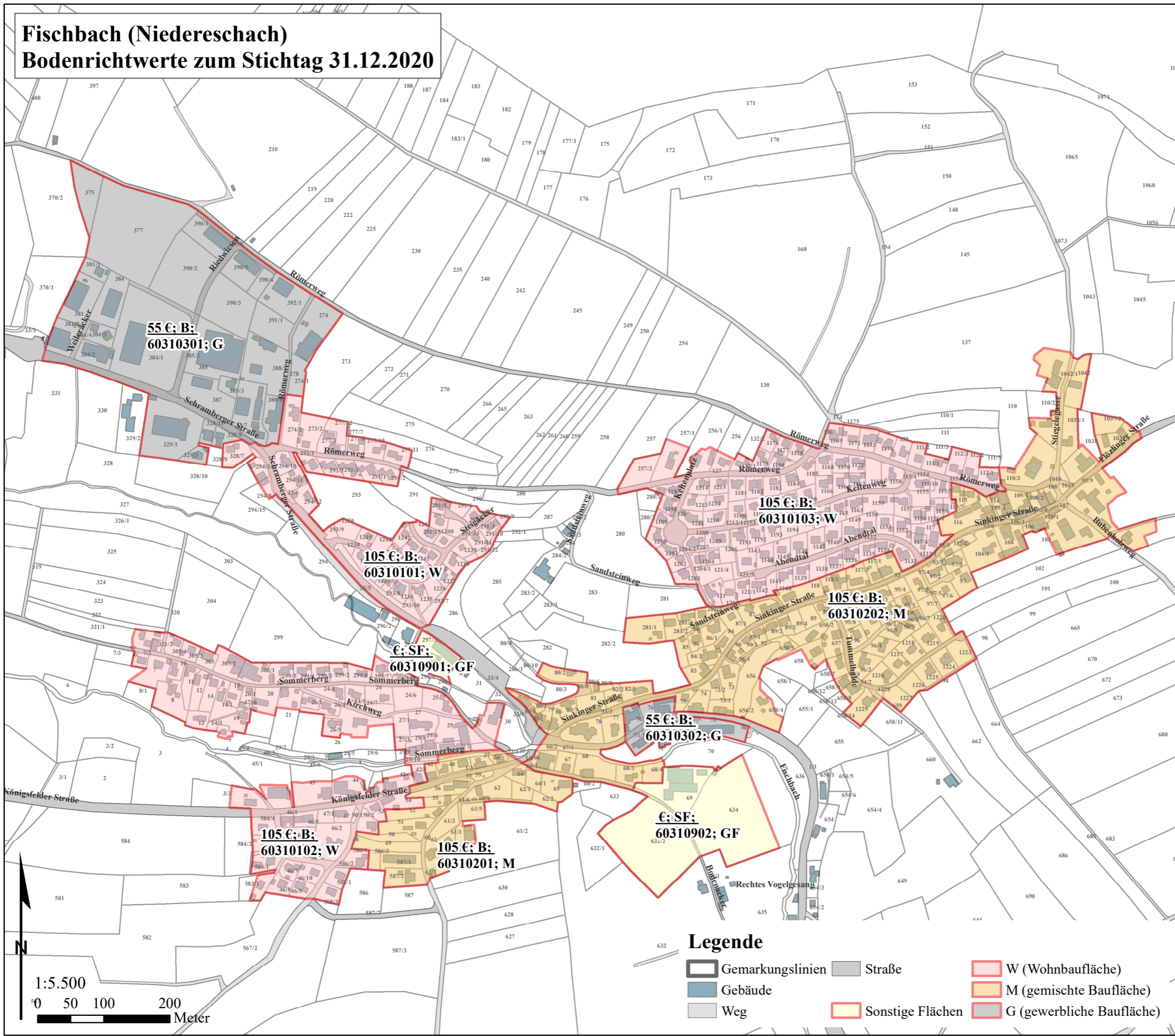


# Fischbach (Nidereschach) Bodenrichtwerte zum Stichtag 31.12.2020



**Darstellung:**  
Die Richtwertzonen werden durch eine rote Linie sowie einer flächigen Einfärbung begrenzt. Zudem weist jede Richtwertzone eine eindeutige Zonennummer auf.

**Der Bodenrichtwert wird für jede Richtwertzone nach dem folgenden Schema dargestellt:**

z.B. 80 €/m<sup>2</sup>; B; ebf  
60010103; W

80 €/m<sup>2</sup> (Bodenrichtwert in €/m<sup>2</sup>)  
B (Entwicklungszustand)  
ebf (Beitrags- und abgabenrechtlicher Zustand)  
60010103 (Zonennummer)  
W (Art der baulichen und sonstigen Nutzung)

**Entwicklungszustand:** R = Rohbauland;  
B = baureifes Land; SF = Sonstige Flächen

**Art der Nutzung:**  
CA = Campingplatz; GF = Gemeinbedarfsfläche (kein Bauland); SN = Sondernutzungsfläche; SPO = Sportfläche

**Beitrags- und abgabenrechtlicher Zustand (für baureifes Land B):**  
keine Angabe = erschließungsbeitrags- und kostenersatzungsbetragsfrei

ebf = erschließungsbeitrags-/kostenersatzungsbetragsfrei und abgabepflichtig nach Kommunalabgabengesetz

ebpf = erschließungsbeitrags-/kostenersatzungsbetragspflichtig und abgabepflichtig nach Kommunalabgabengesetz

Für Gemeinbedarfsflächen die in Zonen liegen (z.B. Rathaus, Schulen etc.), gilt der ausgewiesene Bodenrichtwert nicht.

**Land- und Forstwirtschaftliche Flächen (ohne Zonierung) weisen folgende Bodenrichtwerte für Fischbach auf:**  
Acker: 1,75 €/m<sup>2</sup>  
Grünland: 1,60 €/m<sup>2</sup>  
Forst (ohne Aufwuchs): 0,80 €/m<sup>2</sup>

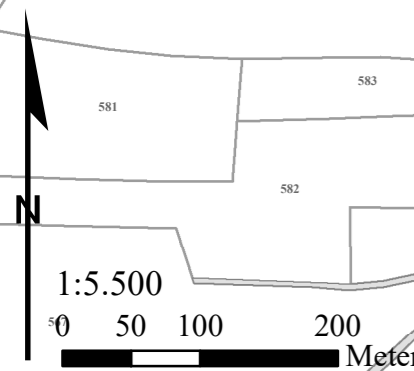
**Bodenrichtwerte in Fischbach für (ohne extra Zonierung):**  
Rohbauland (Wohnen): 23 €/m<sup>2</sup>  
Rohbauland (Gewerbe): 19 €/m<sup>2</sup>

Weiterführende Hinweise zur Bodenrichtwertkarte sowie zu den Bodenrichtwerten finden Sie im gesonderten Dokument: Örtliche Fachinformationen

Kartengrundlage: Liegenschaftskataster

Gemeinsamer Gutachterausschuss Nordöstlicher Schwarzwald-Baar-Kreis

Geschäftsstelle des Gutachterausschusses  
Winkelstraße 9  
78056 Villingen-Schwenningen  
gutachterausschuss@villingen-schwenningen.de



**Legende**

Gemarkungslinien	Straße	W (Wohnbaufläche)
Gebäude	Sonstige Flächen	M (gemischte Baufläche)
Weg	G (gewerbliche Baufläche)	